

# Logistikcluster Region Basel

## Gesunde Logistik im Spital

---

Sieglinde Breinbauer

Basel, 26.11.2013

# Übersicht

- **Kurzvorstellung Universitätsspital**
- **Logistik im USB**
- **Herausforderungen**

# Das Universitätsspital Basel – Facts & Figures (2012)

▪ Ambulante Kontakte	895000	(+5.3%)
▪ Stationäre Patienten	32507	(+2.7%)
▪ Betriebene Betten	720	
▪ Durchschn. Aufenthaltsdauer(d)	7.5	(→)
▪ Mitarbeitende Spitalbetrieb	5202	(+4.5%)
▪ Vollzeitstellen Spitalbetrieb	3969	(+4.8%)
▪ davon ÄrztInnen (FTE)	844	(+13%)
▪ ca. Forschende (FTE) (Drittmittel-besoldet)	428	(+10%)

# Die Mission des USB

Das Universitätsspital Basel steht rund um die Uhr für beste medizinische Behandlung und patientenorientierte Betreuung.

Das USB fördert Innovationen und zeichnet sich durch hervorragende Lehre und Forschung aus



# Die Vision und Werte des USB

## Unsere Vision

- **Wir steigern die Patientenzufriedenheit kontinuierlich.**
- Wir sind in definierten medizinischen Schwerpunkten als Behandlungs-, Forschungs- und Bildungsinstitutionen national führend und international angesehen.
- Wir entwickeln mit Partnern Kompetenzen und Angebote zum Wohle unserer Patientinnen und Patienten.
- Wir sind der attraktivste Arbeitgeber im regionalen Gesundheitsmarkt.
- **Wir arbeiten nachhaltig, wirtschaftlich und handeln nach ethischen Grundsätzen.**

## Unsere Werte

- Wir zeichnen uns aus durch Wertschätzung, Verantwortungsbewusstsein und Professionalität. In unserem Verhalten orientieren wir uns an unseren Werten.

# Das Einkaufsvolumen der Logistik im USB (2012)

- Einkaufsvolumen Logistik Total CHF 127.13 Mio  
davon
  - Medizinisches Verbrauchsmaterial 40.68 Mio.
  - Implantate 29.04 Mio.
  
- Sortiment Medizinprodukte:
  - Anzahl aktive Artikel im Einsatz 14'000
  - Anzahl Lagerartikel im Zentrallager 2'218
  - Ausgelieferte Positionen aus Zentrallager 258'105
  
- Wechsel des Gesamtsortiments innerhalb von rund 4 Jahren



# «Gesunde» Logistik im USB

Prozess  
Medizinischer Bedarf bestellen & liefern

Prozess MedBed  
verbrauchen

Prozess  
MedBed erfassen & verrechnen



IDT	IDT Name	Bezeichnung	Produktname
200000000	200000000	MM 001 1.000 2.000 3.000 4.000 5.000 6.000 7.000 8.000 9.000 10.000	MM 001
200000000	200000000	MM 002 1.000 2.000 3.000 4.000 5.000 6.000 7.000 8.000 9.000 10.000	MM 002
200000000	200000000	MM 003 1.000 2.000 3.000 4.000 5.000 6.000 7.000 8.000 9.000 10.000	MM 003
200000000	200000000	MM 004 1.000 2.000 3.000 4.000 5.000 6.000 7.000 8.000 9.000 10.000	MM 004
200000000	200000000	MM 005 1.000 2.000 3.000 4.000 5.000 6.000 7.000 8.000 9.000 10.000	MM 005
200000000	200000000	MM 006 1.000 2.000 3.000 4.000 5.000 6.000 7.000 8.000 9.000 10.000	MM 006
200000000	200000000	MM 007 1.000 2.000 3.000 4.000 5.000 6.000 7.000 8.000 9.000 10.000	MM 007
200000000	200000000	MM 008 1.000 2.000 3.000 4.000 5.000 6.000 7.000 8.000 9.000 10.000	MM 008
200000000	200000000	MM 009 1.000 2.000 3.000 4.000 5.000 6.000 7.000 8.000 9.000 10.000	MM 009
200000000	200000000	MM 010 1.000 2.000 3.000 4.000 5.000 6.000 7.000 8.000 9.000 10.000	MM 010
200000000	200000000	MM 011 1.000 2.000 3.000 4.000 5.000 6.000 7.000 8.000 9.000 10.000	MM 011
200000000	200000000	MM 012 1.000 2.000 3.000 4.000 5.000 6.000 7.000 8.000 9.000 10.000	MM 012
200000000	200000000	MM 013 1.000 2.000 3.000 4.000 5.000 6.000 7.000 8.000 9.000 10.000	MM 013
200000000	200000000	MM 014 1.000 2.000 3.000 4.000 5.000 6.000 7.000 8.000 9.000 10.000	MM 014
200000000	200000000	MM 015 1.000 2.000 3.000 4.000 5.000 6.000 7.000 8.000 9.000 10.000	MM 015
200000000	200000000	MM 016 1.000 2.000 3.000 4.000 5.000 6.000 7.000 8.000 9.000 10.000	MM 016



# «Gesunde» Logistik im USB

Sicherstellen einer integrierten Logistikkette für

- Beschaffung,
- Lagerung,
- Transport inhouse,
- Bereitstellung
- Entsorgung
- Retouren und Rückrufen

von Materialien zur Deckung des notwendigen Bedarfs des USB und seiner Vertragspartnern

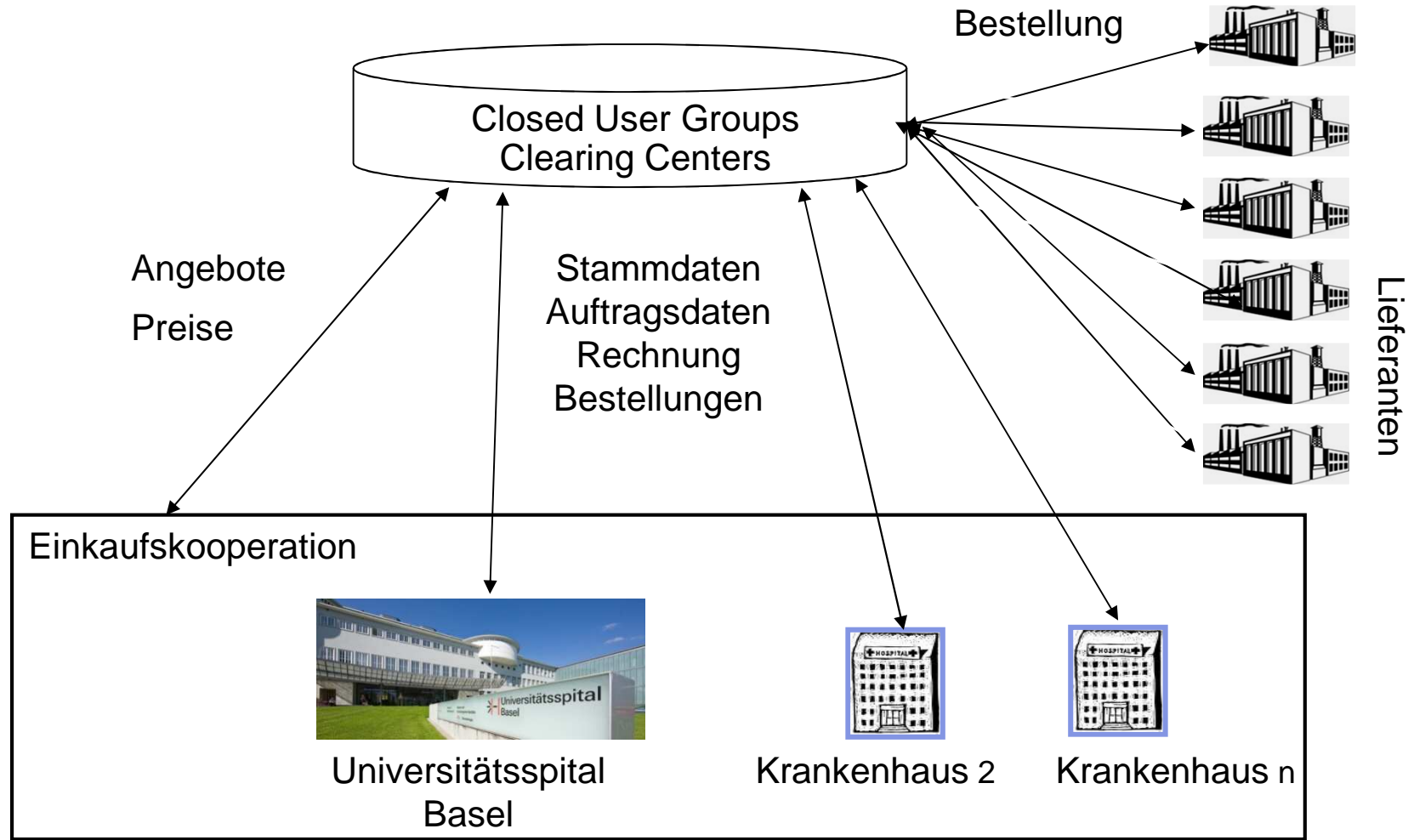
- unter wirtschaftlichen Vorgaben und
- Bereitstellung der notwendigen Infrastruktur für eine adäquate Erfassung für die Dokumentation zum Fall für die Nachverfolgbarkeit und die Verrechnung



# Was macht die Spitallogistik so «speziell»

- Schlechte Planbarkeit der Dienstleistung
- Engpässe und Qualitätsprobleme können für Patienten/Innen lebensbedrohlich sein
- Mangelnde Substituierbarkeit der Produkte
- Vigilanzmeldungen können lange Zeit nach Beschaffung / Gebrauch stattfinden
- Abrechnungsvorschriften sind stark reglementiert
- Diverse gesetzliche Vorschriften wie z.B.
  - HMG – Bundesgesetz über Arzneimittel und Medizinprodukte (2000)
  - MepV – Medizinprodukteverordnung (2001) (...erstmalig in Verkehr bringt... untersteht Meldepflicht bei Swissmedic)
  - Produkthaftungsgesetz (... wer Produkte einführt... als „Hersteller“ gilt..)
  - Bundesgesetz über das öffentliche Beschaffungswesen (1994), Beschaffungsgesetz Basel Stadt (1999)

# USB Logistik - e-procurement Plattform



# Herausforderungen: Stammdaten, Stammdaten, .... Nahtstelle zum Lieferant

- Wichtige Schweizer Lieferanten und Spitäler haben in der **GS1 Fachgruppe Beschaffung im Gesundheitswesen** gemeinsam definiert, welche Stammdaten von Medizinprodukten ausgetauscht werden sollen
  - Stammdatenaustausch im Schweizer Gesundheitswesen  
Einleitung und technische Hilfestellungen Version 1.0  
(Basierend auf der GS1 GDSN XML CatalogueItemNotification Version 2.8)
- Produktidentifikation eindeutig pro Verpackungsstufe: GTIN
- Lesbarkeit der Produktidentifikation / Verfalldaten / Batchnummer  
Auszeichnung mit Barcode



(01)07612345678900(17)100503  
(10)AC345G3

# Herausforderungen: Stammdaten, Stammdaten, .... Nahtstelle zur Dokumentation

- Die Integration der elektronischen Prozesse der Logistik und der medizinischen Betreuung ist voranzutreiben, um die Effizienz zu erhöhen.
- Bessere Vernetzung Artikelstamm mit Patientendossier, Abrechnung, Implantatregistern, etc.
- Einfache Lesbarkeit der Produktidentifikation / Verfalldaten / Batchnummer für den Anwender - Auszeichnung mit Barcode



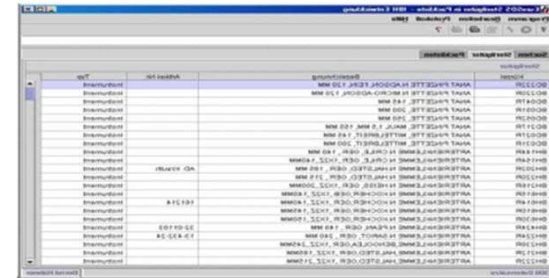
(01)07612345678900(17)100503  
(10)AC345G3

# Funktionierende Logistik im USB

Prozess  
Medizinischer Bedarf bestellen & liefern

Prozess MedBed  
verbrauchen

Prozess  
MedBed erfassen & verrechnen

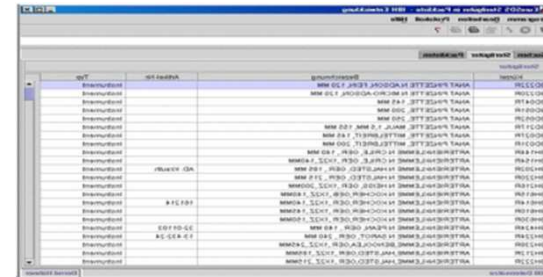


# «Gesunde» Logistik im USB

Prozess  
Medizinischer Bedarf bestellen & liefern

Prozess  
MedBed erfassen & verrechnen

Prozess MedBed verbrauchen



Materialfluss und Materialinformationsfluss

# Vielen Dank für Ihre Aufmerksamkeit

Sieglinde Breinbauer  
Logistik

+41 61 265 35 03

[Sieglinde.Breinbauer@usb.ch](mailto:Sieglinde.Breinbauer@usb.ch)

[www.unispital-basel.ch](http://www.unispital-basel.ch)

