



Die Paketpost und die neue GDP-Richtlinie

DIE POST 

PostLogistics

Leistungsmerkmale

111 Millionen Pakete im Jahr

2 Millionen Express-Sendungen im Jahr

1,5 Millionen Transporteinheiten

2 GDP-konforme Lagerstandorte

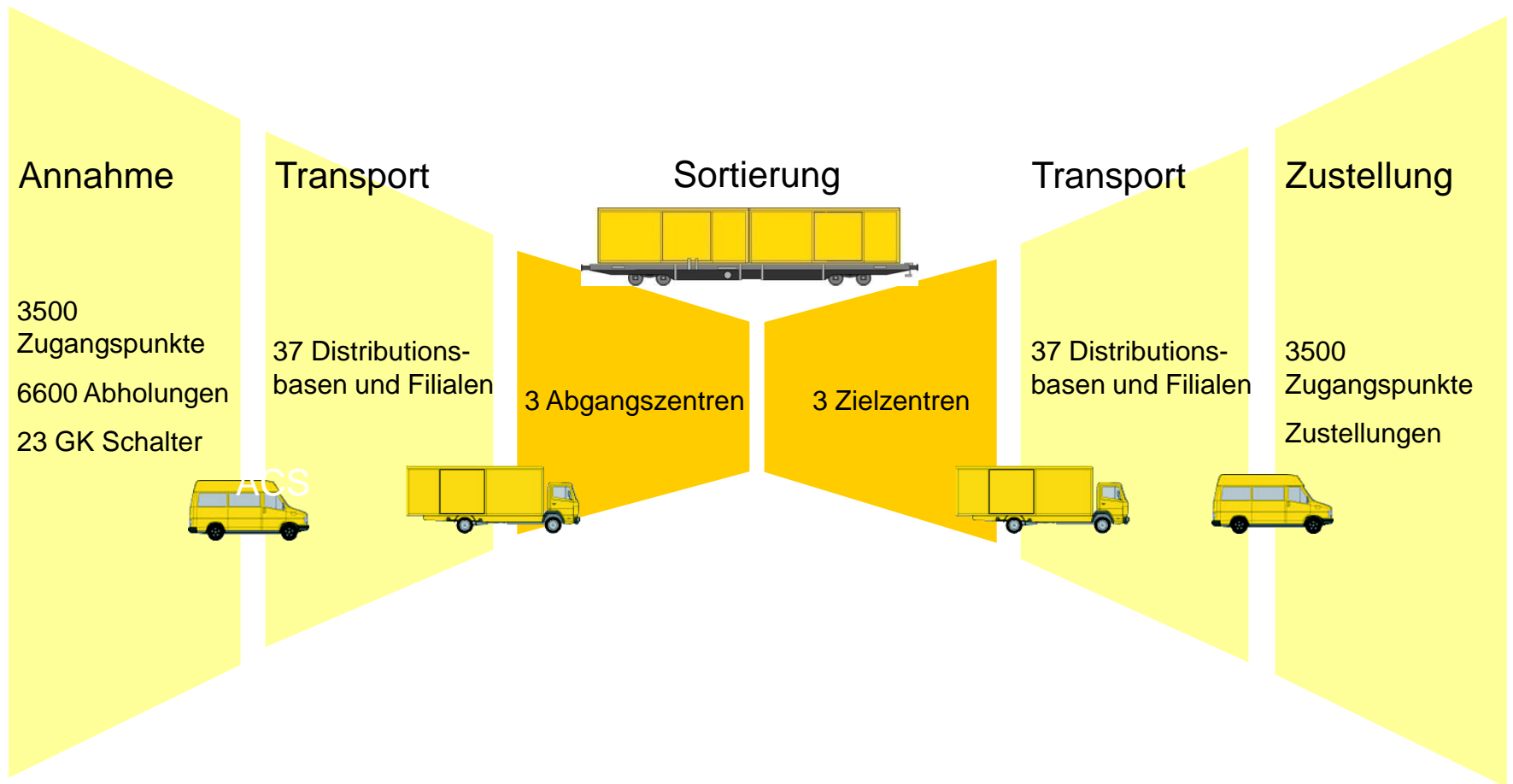


Veränderungen im Markt

- Die EU-GDP-Richtlinie wird auch in der Schweiz rechtskräftig
- Alle Produzenten und Logistikunternehmen im Pharma/Health-Bereich sind betroffen, so auch die Post.
- Die Anforderungen im Transport sind gross und führen am Beispiel Deutschland zu grossen Kostensteigerungen
- Die Post hat bisher noch keine Lösung für den Transport im Bereich Raumtemperatur (15°C - 25°C)
- Deshalb lancierte PostLogistics das Projekt «ambient»
- Die Post hat im Bereich Paketlogistik eine besondere Verantwortung

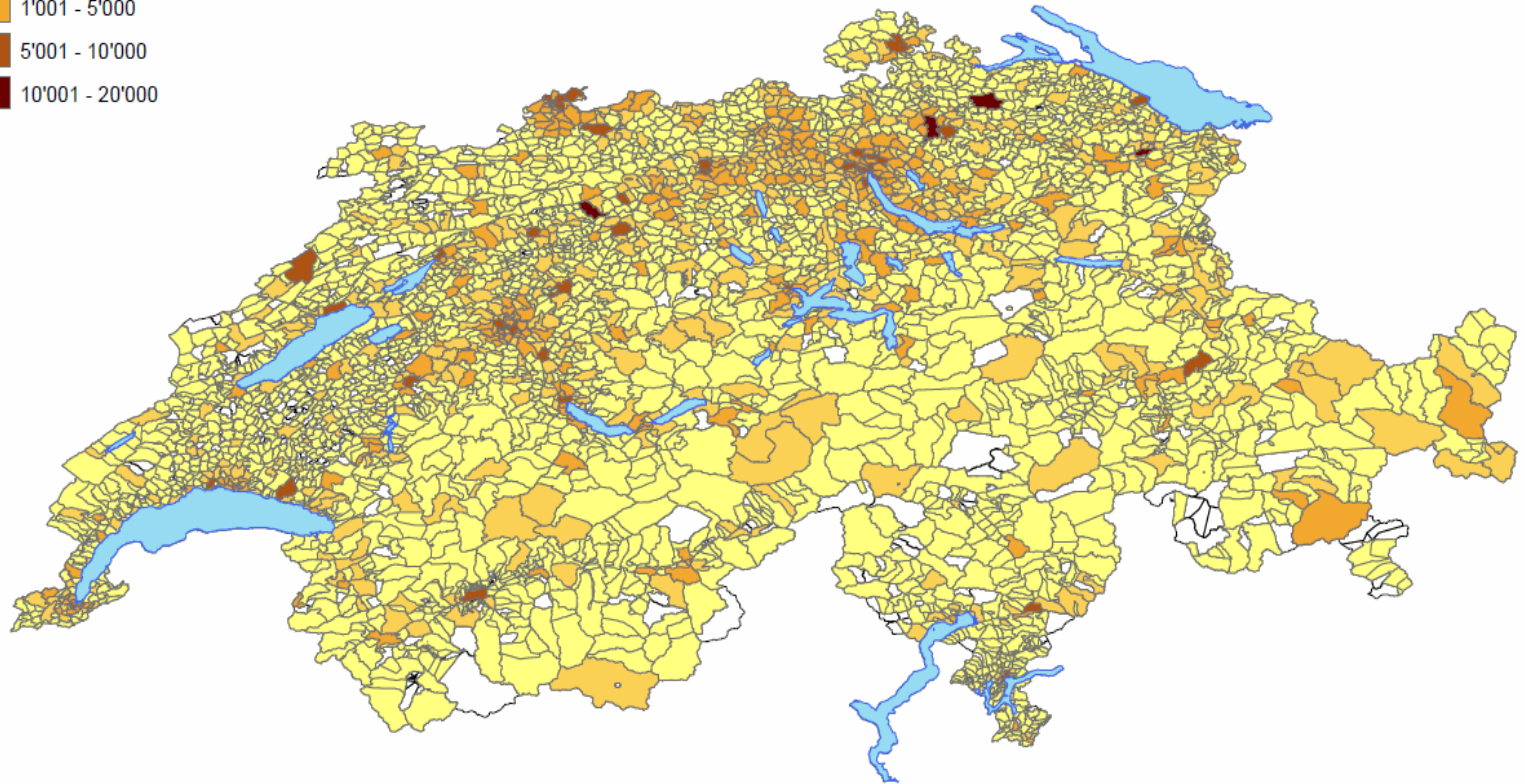
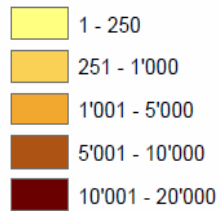
Herausforderung GDP

Logistikkonzept Paketpost



Arzneimittelvolumen Post

Simuliertes Paketvolumen im Pharmabereich



Lösung

Neuer Prozess

- Die «ambient»-Sendungen werden in den Standardprozess der Post integriert, der durch spezifische Konzepte ergänzt wird. In Konsequenz ergibt dies eine eigene Zustellkette für Arzneimittelpakete (Kanal im Kanal).
- Die Einhaltung der Temperatur erfolgt durch ein vollständig passives System. Herausforderung in passiven Systemen ist die Einhaltung der Laufzeiten.
- Das gesamte System wird qualifiziert; ein aktives Sendungsmonitoring erübrigt sich.
- Der Versender muss die Sendungen bei 20°C konditioniert übergeben und allfällig andere Vorarbeiten durchführen.

Lösung

Entwicklungen von Isolationen

- Isolierte Rollbox
 - Hält 20C° auf +/- 2 C° über 15 Stunden bei Aussentemperaturen von -6 C° bzw. +35C°
 - Wird durch die Post qualifiziert
- Isolierter Behälter
 - Hält 20 C° auf +/- 2 C° über 10 Stunden bei Aussentemperaturen von -10C° bzw. +35C°
 - Wird durch die Post qualifiziert

Konklusion

- Absicht der Post, ein Angebot im GDP-Bereich zu lancieren
- Einzigartiger Ansatz der Schweizerischen Post im Europäischen Vergleich, getrieben durch die spezielle Geographie der Schweiz und die spezielle Rolle der Schweizerischen Post als Logistiker mit Service-public-Auftrag
- Wahrscheinlichkeit der Produktlancierung ist hoch, realistischer Lancierungszeitpunkt per 2015 (Inkrattreten GDP-Richtlinie in der Schweiz)
- Risiken im Projekt
 - Keine klaren Signale Seitens Gesetzgeber
 - Akzeptanz im Markt

**Besten Dank für Ihre
Aufmerksamkeit**

SWISS POST 

Thomas Wälchli
Projektleiter Kundenprojekte

Die Schweizerische Post
PostLogistics AG
Viktoriastrasse 21
3030 Bern

Mobile +41 (0) 79 460 27 84

Thomaswalter.waelchli@post.ch